



191712050179

# 检测报告

仲联检字【2022】第0202号

项目名称：华新水泥（阳新）有限公司污染源监测-矿山

监测类别：委托监测

委托方：华新水泥（阳新）有限公司

委托方地址：黄石市阳新县韦源口镇鲤鱼海物流大道

武汉仲联诚鉴检测技术有限公司

(加盖检验检测专用章)

检验检测专用章

## 报告声明

- 1、本公司保证检测的公正、准确、科学和保密，并对委托单位所提供的样品和技术资料保密。
- 2、报告无本公司检验检测专用章、骑缝章无效。
- 3、报告涂改、缺页、增删无效，报告无三级审核无效。
- 4、委托方对本报告有异议，请在收到本报告之日起十五日内以书面形式向我公司提出；逾期不予受理。
- 5、本报告仅对本次采样送样检测结果负责。
- 6、未经本公司书面批准，不得部分复制本报告。经本公司批准的报告复印件应盖我公司加盖检验检测专用章确认。
- 7、除客户特别声明并支付样品管理费，所有资料标准都是当时检测的样品均不用留样。
- 8、本报告及数据不得用于商业广告，违者必究。

## 本公司通讯资料

公司名称：武汉仲联诚鉴检测技术有限公司

地址：武汉经济技术开发区创业四路16号综合楼B座

邮政编码：430056

电话：027-84893621

编制人

熊

审核人

熊

签发人

周桂青

签发日期

2022.02.15

## 华新水泥（阳新）有限公司污染源监测报告

### 1. 任务来源

受华新水泥（阳新）有限公司委托，武汉仲联诚鉴检测技术有限公司承担该公司污染源监测-矿山。2022年01月19日我公司监测人员完成现场监测，2022年01月24日完成实验室分析测试，现提交监测报告。

### 2. 现场采样信息

类别	监测项目	样品状态	采样人员
无组织废气	颗粒物	滤膜	毕其武、涂文博

### 3. 监测方法及主要仪器设备

类型	监测项目	分析方法及依据	仪器设备名称/型号/编号	检出限
无组织废气	颗粒物	环境空气 总悬浮颗粒物的测定重量法 GB/T 15432-1995	电子天平 AUW220D (AIT-JC-023)	0.001mg/m <sup>3</sup>

### 4. 监测质量保证与质控措施

- 参与本次监测人员均持有相关监测项目考核合格上岗证；
- 严格执行国家标准及监测技术规范，采用标准滤料等措施实施质量控制，本次实验室分析质控数据均合格，质控措施如下；
- 本次监测所用仪器设备均经计量检定或校正合格，且在有效期内使用；
- 本次所用监测方法标准、技术规范均为现行有效的国家标准；
- 监测数据和报告均实行三级审核。

#### 4.1 无组织废气（颗粒物）监测质控结果一览表

标准滤膜编号	1	2
滤膜原始重量 W1 (g)	0.3443	0.3489
与样品一同平衡 24h 后滤膜称量值 W2 (g)	0.3444	0.3491
滤膜称量差值 (g)	0.0001	0.0002
质量控制标准要求  W1-W2	≤0.5	≤0.5mg
结果评价	合格	合格

## 5. 监测结果

### 5.1 无组织废气监测结果

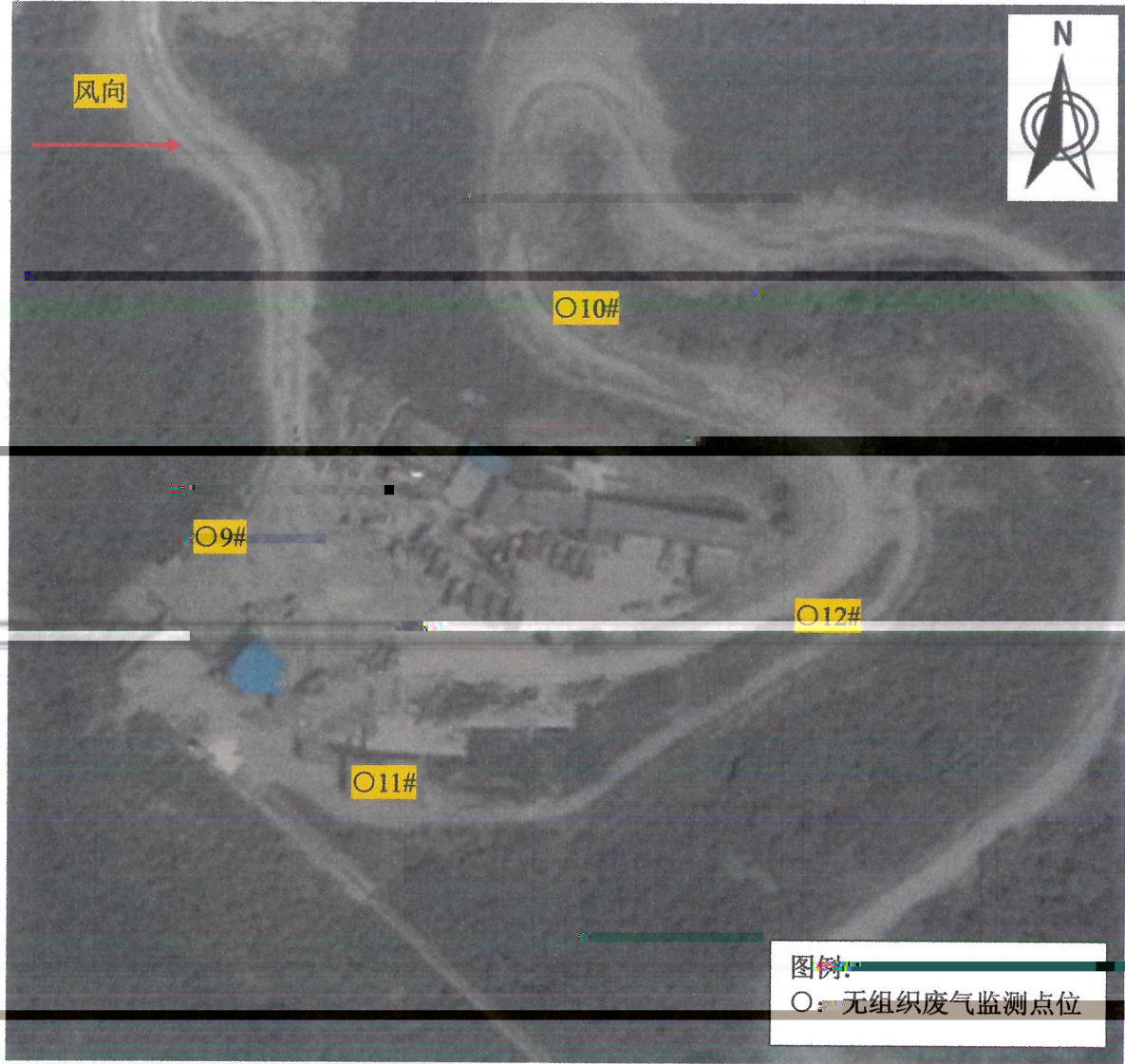
点位编号/监测点位		监测项目	监测结果				标准限值	单位	结果评价
			第1次	第2次	第3次	最大值			
砂页岩矿山厂界 上风向(○9#)	参照点		0.136	0.137	0.120	/	/	mg/m <sup>3</sup>	/
	监测点		0.170	0.188	0.207	/	/	mg/m <sup>3</sup>	/
砂页岩矿山厂界 下风向(○10#)	监测点与参照点差值		0.034	0.051	0.087	0.087	0.5	mg/m <sup>3</sup>	达标
	监测点	颗粒物	0.238	0.222	0.258	/	/	mg/m <sup>3</sup>	/
砂页岩矿山厂界 下风向(○11#)	监测点与参照点差值		0.102	0.085	0.136	0.136	0.5	mg/m <sup>3</sup>	达标
	监测点		0.204	0.239	0.224	/	/	mg/m <sup>3</sup>	/
砂页岩矿山厂界 下风向(○12#)	监测点与参照点差值		0.068	0.102	0.104	0.104	0.5	mg/m <sup>3</sup>	达标
	监测点								
石灰石矿山厂界 上风向(○13#)	参照点		0.156	0.137	0.136	/	/	mg/m <sup>3</sup>	/
	监测点		0.208	0.223	0.188	/	/	mg/m <sup>3</sup>	/
石灰石矿山厂界 下风向(○14#)	监测点与参照点差值		0.052	0.086	0.052	0.086	0.5	mg/m <sup>3</sup>	达标
	监测点	颗粒物	0.242	0.241	0.222	/	/	mg/m <sup>3</sup>	/
石灰石矿山厂界 下风向(○15#)	监测点与参照点差值		0.086	0.104	0.086	0.104	0.5	mg/m <sup>3</sup>	达标
	监测点		0.277	0.258	0.239	/	/	mg/m <sup>3</sup>	/
石灰石矿山厂界 下风向(○16#)	监测点与参照点差值		0.121	0.121	0.103	0.121	0.5	mg/m <sup>3</sup>	达标
	监测点								

说明:表中颗粒物标准限值来自《水泥工业大气污染物排放标准》(GB 4915-2013)表3中无组织排放标准限值,评价标准由委托方提供。

### 5.2 气象参数测量结果一览表

监测日期	天气	监测时间	环境温度 (°C)	大气压 (kPa)	相对湿度 (%)	风速(m/s)	风向
2022/07/19	晴	9:07	8.2	102.3	65	1.7	西风
		10:19	9.3	102.2	60	1.9	西风
		11:31	11.3	102.2	56	1.9	西风
		13:42	13.1	102.2	52	2.0	西风
		14:58	11.2	102.3	59	1.8	西风
		16:12	9.0	102.2	65	2.1	西风

附图 1: 监测点位示意图



附图 2：监测点位示意图



\*\*\*报告结束\*\*\*